

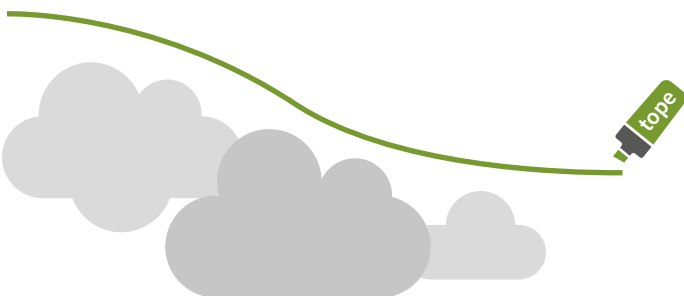
7 RAZONES A FAVOR DEL COMERCIO DE DERECHOS DE EMISIÓN

Un sistema de comercio de emisiones (SCE) es un instrumento de mercado que puede utilizarse para reducir las emisiones de gases de efecto invernadero (GEI). El gobierno determina un límite (tope) para el total de emisiones en uno o varios sectores de la economía y expide permisos de emisión en función de ese límite. Las empresas de estos sectores necesitan tener un permiso de emisión por cada tonelada de emisiones que emiten. Pueden recibir estos permisos de emisión gratuitamente del gobierno o comprarlos en subastas organizadas por el gobierno. En la actualidad hay 29 SCE en funcionamiento en los cinco continentes. Pero, ¿qué hace que el comercio de emisiones sea un instrumento de política tan atractivo?



1. Un SCE fija un precio claro al carbono

Al crear un mercado de permisos de emisión de GEI, el SCE pone un precio claro al carbono. Esto significa que los costes para la sociedad causados por las emisiones de GEI –como los efectos negativos en la salud pública, los daños relacionados con fenómenos meteorológicos extremos o las repercusiones del cambio climático en los ecosistemas naturales– se hacen visibles y se integran en el precio que pagan los ciudadanos por sus bienes y servicios.

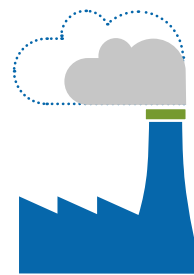


2. Un SCE pone un límite firme a las emisiones

En un SCE, el gobierno fija un objetivo claro de emisiones, limitando la cantidad máxima de emisiones permitidas en determinados sectores de la economía. Esto garantiza que se alcancen los resultados medioambientales deseados. Con un límite en constante disminución, un SCE también ofrece una vía de reducción predecible, que envía una señal a largo plazo para las empresas y los inversores.

3. Las entidades reguladas pueden elegir cómo, cuándo y dónde reducir las emisiones

Un SCE ofrece intrínsecamente a las entidades reguladas un nivel inherente de flexibilidad en cuanto a sus estrategias de cumplimiento. Dependiendo de sus necesidades técnicas, financieras y operativas, las entidades cubiertas pueden elegir cómo desean cumplir. Las opciones suelen incluir la reducción interna de las emisiones, la compra de permisos de emisión adicionales a otros participantes o a través de subastas, el uso de permisos de emisión en reserva o la utilización de créditos de compensación de determinados proyectos.



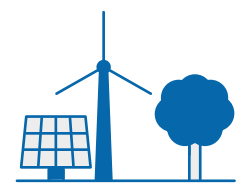
REDUCIR SUS EMISIONES



COMPRAR PERMISOS DE EMISIÓN ADICIONALES



RESERVAR PERMISOS DE EMISIÓN

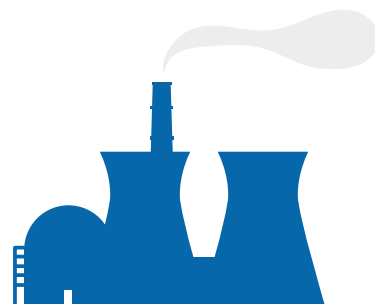


UTILIZAR CRÉDITOS DE COMPENSACIÓN

¹ Los SCE basados en la intensidad imponen un límite a la cantidad máxima de emisiones por unidad de producción. El límite depende, por tanto, del nivel de actividad económica.

4. Un SCE se adapta a diversos contextos económicos y políticos

Un SCE puede adaptarse a una gran variedad de contextos económicos y políticos. No existe un diseño único. Los sistemas funcionan actualmente en una serie de jurisdicciones que abarcan ciudades individuales, estados, provincias, países y regiones, y el diseño de cada sistema se adapta al perfil económico y de gobernanza único de la jurisdicción que lo aplica.

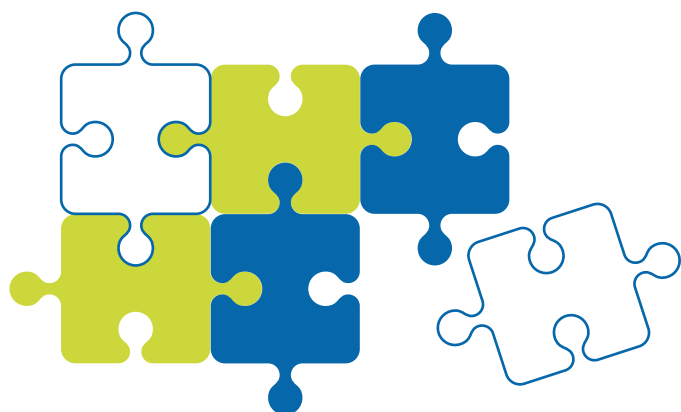


5. Un SCE puede ser una fuente adicional de ingresos para el Estado

Un SCE puede generar ingresos mediante la subasta de permisos de emisión. Estos recursos adicionales suelen ser recaudados por el gobierno y pueden utilizarse de varias formas, como el apoyo a la acción climática más allá de los límites del SCE, la mitigación de los efectos distributivos de la política de fijación de precios al carbono para los grupos vulnerables y la financiación de la investigación y el desarrollo de tecnologías de bajas emisiones.

6. El comercio de emisiones ofrece una serie de beneficios adicionales

Aunque el objetivo principal del comercio de emisiones es reducir las emisiones, un SCE bien diseñado puede aportar importantes beneficios colaterales medioambientales, económicos y sociales. Por ejemplo, un aire más limpio, la mejora de la eficiencia de los recursos, la garantía de la seguridad energética, el fomento de la innovación tecnológica y la creación de empleo.



7. Un SCE puede vincularse para crear un mercado del carbono más grande y eficiente.

La “vinculación” de dos o más sistemas crea un mercado de carbono más amplio, que ofrece más opciones (y potencialmente más baratas) para reducir las emisiones. Cuando los sistemas se vinculan directamente, los permisos de emisión pueden utilizarse indistintamente para el cumplimiento en ambos sistemas (véase también Resumen de los SCE de ICAP # 4).