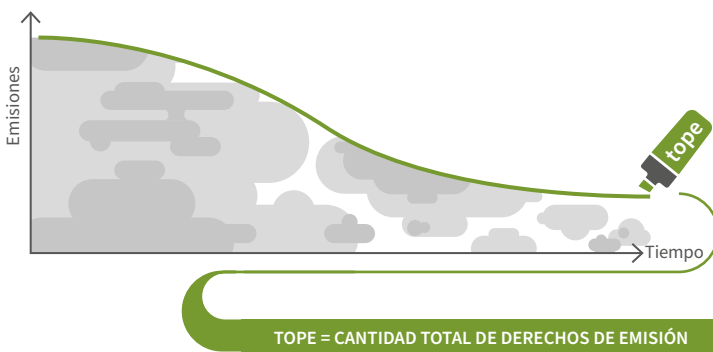


## ¿QUÉ ES EL COMERCIO DE EMISIONES?

Un sistema de comercio de emisiones (SCE) es un instrumento de mercado que puede utilizarse para reducir las emisiones de gases de efecto invernadero (GEI). El gobierno determina un límite (tope) para las emisiones totales en uno o varios sectores de la economía y expide permisos de emisión en función de ese límite. Las empresas de estos sectores necesitan tener un permiso de emisión por cada tonelada de emisiones que emiten. Pueden recibir estos permisos de emisión gratuitamente del gobierno o comprarlos en subastas organizadas por el gobierno.

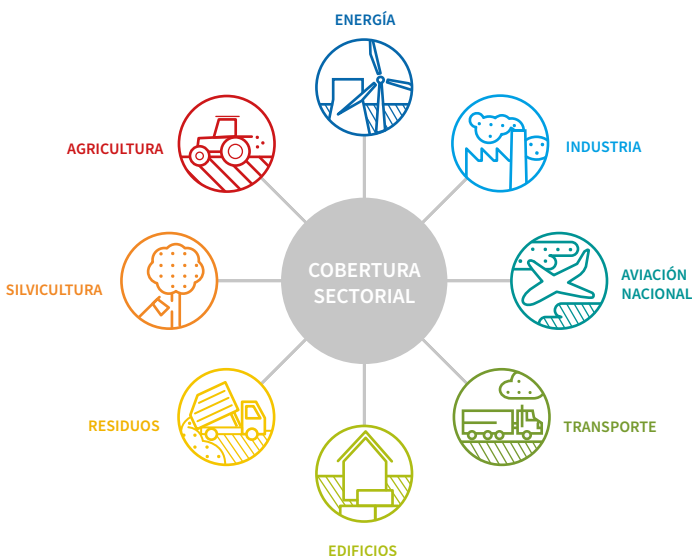
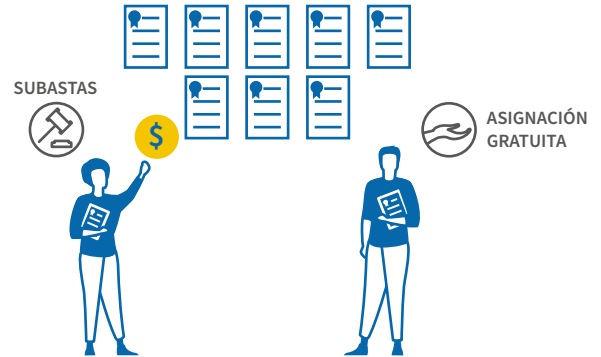


### ¿Qué es un tope?

El gobierno determina las emisiones máximas permitidas en el SCE, lo que se conoce comúnmente como “tope”. El tope puede fijarse de antemano y disminuir con el tiempo (tope absoluto) o determinarse en función de una intensidad de emisiones deseada de los procesos de producción (tope basado en la intensidad). El tope debe estar en consonancia con el objetivo general de reducción de emisiones de la jurisdicción. Esto proporciona una señal de mercado a largo plazo para que las entidades reguladas puedan planificar e invertir en consecuencia.

### ¿Cómo se distribuyen los permisos de emisión?

Una vez fijado el tope, el gobierno distribuye permisos de emisión negociables entre las entidades reguladas. Un permiso de emisión representa la emisión de una tonelada de bióxido de carbono o su equivalente. El gobierno puede decidir repartir los permisos de emisión gratuitamente (basándose en las emisiones históricas o en estándares de rendimiento) o subastarlos (véase también el Resumen de los SCE de ICAP #6). La forma en que se distribuyan los permisos de emisión también afectará a la manera en que las empresas gestionen sus emisiones.

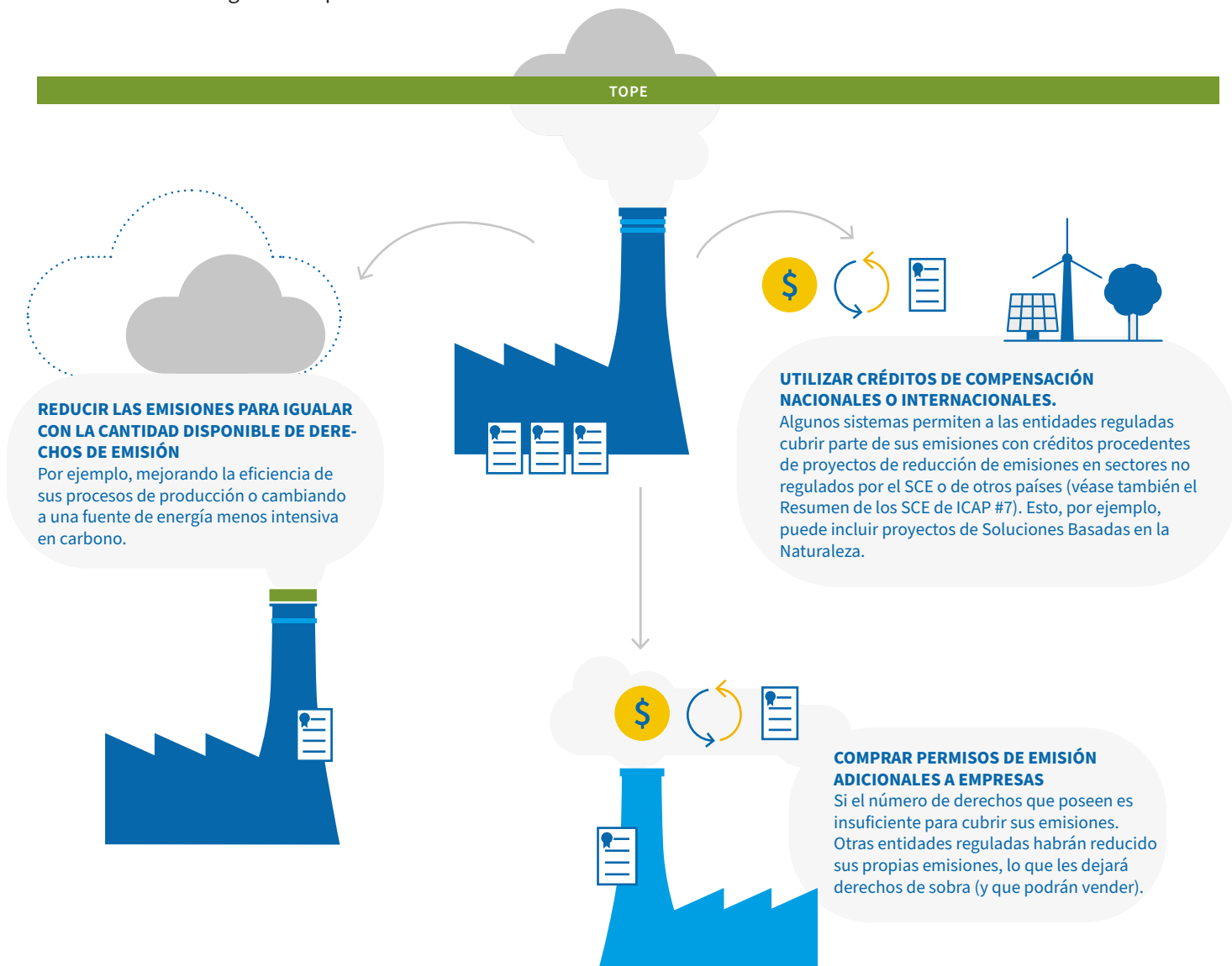


### ¿Qué entidades están reguladas?

El gobierno también tiene que decidir qué sectores de la economía y qué GEI se incluirán en el sistema. En teoría, un SCE con una amplia cobertura de sectores y gases es lo más eficaz. Sin embargo, en la práctica puede resultar difícil medir y hacer un seguimiento de las emisiones en algunos sectores, mientras que puede ser mucho más difícil reducir las emisiones en otros sectores. Los sectores energético e industrial están incluidos en la mayoría de los SCE que funcionan actualmente en todo el mundo. El bióxido de carbono (CO<sub>2</sub>), como principal GEI emitido por las actividades humanas, también suele estar regulado. Otros GEI pueden ser el metano (CH<sub>4</sub>), el óxido nitroso (N<sub>2</sub>O) y los gases sintéticos (SF<sub>6</sub>, los HFC, y los PFC).

## ¿Cómo pueden gestionar sus emisiones las entidades reguladas?

Al final de un periodo de cumplimiento (por ejemplo, un año), cada entidad cubierta debe presentar suficientes permisos de emisión para cumplir con sus obligaciones. Las entidades cubiertas pueden cumplir sus obligaciones de conformidad eligiendo una o varias de las siguientes opciones:



## ¿Cómo garantizar la eficacia del SCE?

Para garantizar la eficacia medioambiental de un SCE, las entidades cubiertas deben monitorear y reportar sus emisiones a una autoridad oficial. Estos reportes deben ser verificados por una parte independiente para confirmar su exactitud. Las sanciones también garantizan el cumplimiento del SCE por parte de las entidades reguladas.

Las transacciones de permisos de emisión entre los participantes en el SCE se controlan mediante un registro. Existen salvaguardias para ayudar a minimizar el riesgo de fraude y manipulación que conlleva el valor financiero de los permisos de emisión.