

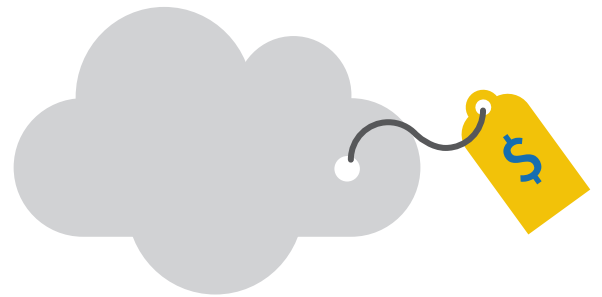
7 ARGUMENTOS EM FAVOR DO COMÉRCIO DE EMISSÕES

Um sistema de comércio de emissões (SCE) é um instrumento de mercado que pode ser utilizado para reduzir as emissões de gases de efeito de estufa (GEE). Funciona com base no princípio de "cap and trade". O governo impõe um limite (cap) ao total de emissões em um ou mais setores da economia. As empresas desses setores devem possuir uma permissão para cada tonelada de emissões que produzem. Podem receber ou comprar permissões, e podem negociá-las com outras empresas. Daí, o "trade" de "cap and trade". Atualmente, existem 24 SCEs em funcionamento nos cinco continentes - incluindo grandes economias como a China, que recentemente operacionalizou um sistema de âmbito nacional. Em 2021, cerca de 16% das emissões globais de GEE serão abrangidas por SCEs. Mas o que faz do comércio de emissões um instrumento de política tão atrativo?



1. SCES estabelecem um preço claro para o carbono

Ao criar um mercado de permissões (direitos de emissão) de GEE, um SCE estabelece um preço claro para o carbono. Isso significa que os custos para a sociedade gerados pelas emissões de GEE – tais como efeitos negativos na saúde pública, danos ligados a eventos climáticos extremos, ou os impactos das alterações climáticas nos ecossistemas naturais – tornam-se visíveis e integrados no preço que as pessoas pagam por seus bens e serviços.

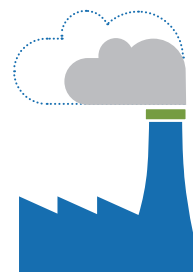


2. SCES impõem um limite firme sobre as emissões

Em um SCE, o governo estabelece um objetivo claro de emissões, limitando a quantidade máxima de emissões ('cap') que são permitidas em determinados setores da economia. Assim, garante-se que o resultado ambiental desejado será alcançado. Com um cap em constante declínio, um SCE também proporciona uma trajetória previsível de redução, o que envia um sinal a longo prazo às empresas e aos investidores.

3. Empresas participantes podem escolher como, quando e onde reduzir emissões

Um SCE oferece grande flexibilidade às empresas individuais para decidirem acerca da melhor forma de cumprir suas obrigações. As empresas podem reduzir suas próprias emissões e/ou comprar permissões sobressalentes de outras empresas. Os governos frequentemente permitem às empresas que acumulem permissões para serem utilizadas em data posterior. Em alguns sistemas, podem também utilizar créditos de compensação domésticos ou internacionais de projetos de redução de emissões em setores não abrangidos pelo SCE (ver também o Sumário SCE ICAP #7). Essas escolhas individuais significam que os custos do cumprimento das metas de emissões previstas pelo cap do SCE são minimizados, não só para as empresas, mas para a sociedade como um todo.



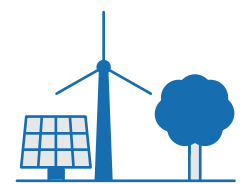
REDUZIR SUAS EMISSÕES



COMPRAR PERMISSÕES ADICIONAIS



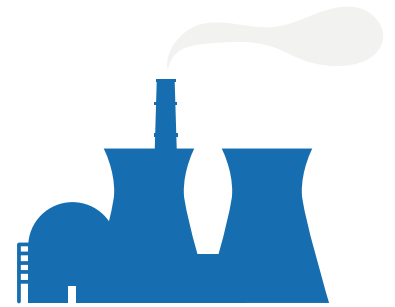
ACUMULAR PERMISSÕES



UTILIZAR CRÉDITOS DE COMPENSAÇÃO

4. SCES se enquadram em uma variedade de contextos econômicos e políticos

O comércio de emissões pode ser adaptado para se adequar a uma grande variedade de contextos econômicos e políticos. Não há abordagem universal. Os sistemas estão atualmente em operação em uma série de jurisdições que abrangem cidades, estados, províncias, países e regiões individuais, com a concepção de cada sistema adaptada a seu perfil único econômico e de governança.

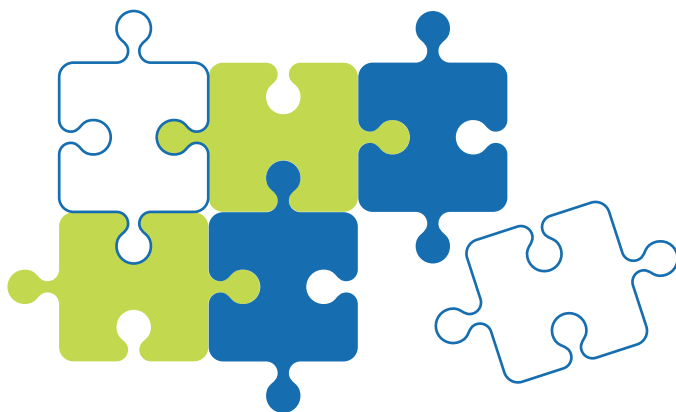


5. SCES podem proporcionar uma fonte adicional de receitas ao governo

Os governos podem optar por leiloar suas permissões às empresas. As receitas resultantes podem ser reinvestidas de várias formas, tais como o financiamento de outros programas de ação climática ou a compensação de famílias de baixa renda (ver também o Sumário SCE ICAP #5)

6. O comércio de emissões proporciona uma gama de benefícios adicionais

Embora o principal objetivo do comércio de emissões seja de reduzir as emissões, um SCE bem projetado pode proporcionar co-benefícios significativos a nível ambiental, econômico e social. Esses benefícios podem incluir um ar mais limpo, uma melhor eficiência de recursos, uma garantia de segurança energética, a promoção da inovação tecnológica, e a criação de empregos.



7. SCES podem ser conectados para criar um mercado de carbono maior e mais eficiente

A 'conexão' de dois ou mais sistemas cria um mercado de carbono maior, o que possibilita mais opções (e potencialmente mais baratas) de redução de emissões. Quando os sistemas estão diretamente conectados, as permissões podem ser utilizadas de forma intercambiável para conformidade com ambos os sistemas (ver também Sumário SCE ICAP #4).

SOBRE A INTERNATIONAL CLIMATE ACTION PARTNERSHIP: a ICAP é um fórum internacional para governos nacionais e subnacionais centrado nas melhores práticas no comércio de emissões. Seu trabalho baseia-se em três pilares principais: o diálogo técnico, o compartilhamento de conhecimentos e o desenvolvimento de capacidades. Para mais informações, consulte o [sítio web da ICAP](#) e seu [mapa de SCES](#), o [Explorador de Preços de Permissões](#), ou siga-nos no [Twitter @ICAPSecretariat](#). O Secretariado ICAP agradece a equipe PMR Brasil pelo trabalho conjunto nas traduções ao Português.