

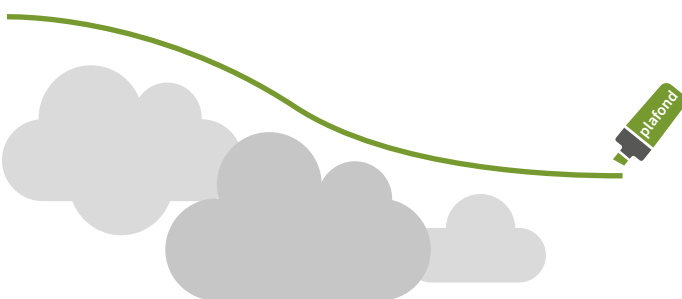
7 BONNES RAISONS POUR LES SEQE

Un système d'échange de quotas d'émission (SEQE) est un instrument de marché qui peut être utilisé pour réduire les émissions de gaz à effet de serre (GES). Le gouvernement établit une limite (plafond) pour les émissions totales dans un ou plusieurs secteurs de l'économie, et émet des quotas en fonction de cette limite. Les entreprises opérant dans ces secteurs doivent posséder un quota pour chaque tonne d'émissions qu'elles émettent. Ces quotas peuvent être alloués gratuitement par le gouvernement ou achetés lors de ventes aux enchères organisées par celui-ci. Il existe actuellement 29 systèmes d'échange de quotas d'émission répartis sur les cinq continents. Mais qu'est-ce qui fait de l'échange de quotas d'émission un instrument politique aussi intéressant ?



1. Les SEQE fixent un prix clair pour le carbone

En créant un marché pour les quotas d'émission de gaz à effet de serre, les SEQE fixent un prix clair pour le carbone. Cela signifie que les coûts pour la société causés par les émissions de GES – tels que les effets négatifs sur la santé publique, les dommages liés aux phénomènes météorologiques extrêmes ou les impacts du changement climatique sur les écosystèmes naturels – sont rendus visibles et intégrés dans le prix que les gens paient pour leurs biens et services.

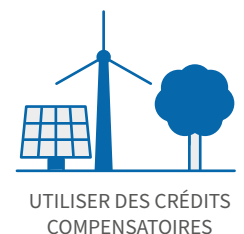
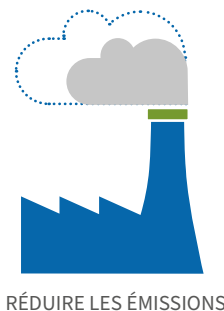


2. Les SEQE fixent une limite ferme aux émissions

Dans un SEQE, le gouvernement fixe un objectif clair en matière d'émissions, en plafonnant la quantité maximale d'émissions autorisées dans certains secteurs de l'économie. Cela permet de garantir que le résultat environnemental souhaité sera atteint. Avec un plafond qui diminue régulièrement, le SEQE offre également une trajectoire de réduction prévisible, ce qui constitue un signal à long terme pour les entreprises et les investisseurs.

3. Les entités régulées peuvent choisir comment, quand et où réduire leurs émissions

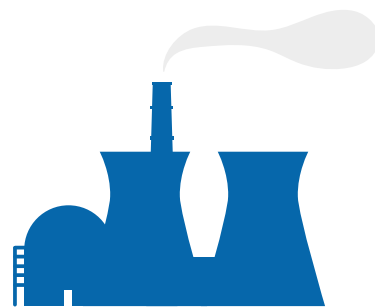
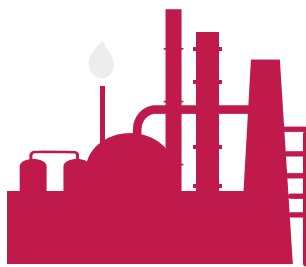
Un système d'échange de quotas d'émission offre aux entités couvertes un degré de flexibilité élevé quant à leurs stratégies de mise en conformité. En fonction de leurs besoins techniques, financiers et opérationnels, les entités couvertes peuvent choisir la manière dont elles souhaitent se mettre en conformité. Les options comprennent généralement la réduction des émissions, l'achat de quotas supplémentaires auprès d'autres participants ou par le biais de ventes aux enchères, l'utilisation de quotas mis en réserve ou l'utilisation de crédits de compensation provenant d'autres projets.



¹ Les SEQE basés sur l'intensité imposent une limite à la quantité maximale d'émissions par unité de production. Le plafond dépend donc du niveau d'activité économique.

4. Les SEQE s'adaptent à divers contextes économiques et politiques

Les SEQE peuvent être adaptés à divers contextes économiques et politiques, sans qu'il y ait une approche unique. Actuellement, ces systèmes sont opérationnels dans diverses juridictions, qu'il s'agisse de villes, d'États, de provinces, de pays ou de régions. Chaque système est conçu en fonction du profil économique et de gouvernance spécifique à la juridiction qui le met en place.

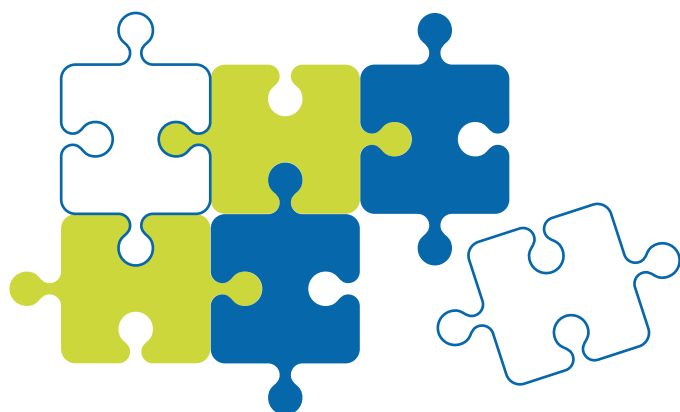


5. Les SEQE peuvent également représenter une source de revenus supplémentaire pour le gouvernement.

Les SEQE peuvent engendrer des revenus grâce à la mise aux enchères des quotas. Ces ressources additionnelles sont généralement recueillies par le gouvernement et peuvent être utilisées de diverses manières, notamment pour soutenir des initiatives, atténuer les effets de la tarification du carbone sur les groupes vulnérables et financer la recherche et le développement de technologies à faible taux d'émission.

6. Les SEQE présentent plusieurs avantages supplémentaires.

Bien que la réduction des émissions soit l'objectif principal de l'échange de droits d'émission, un système bien conçu peut apporter d'importants bénéfices environnementaux, économiques et sociaux. Ces avantages peuvent inclure une amélioration de la qualité de l'air, une utilisation plus efficace des ressources, un renforcement de la sécurité énergétique, une stimulation de l'innovation technologique et la création d'emplois.



7. Il est possible de connecter les SEQE afin de former un marché du carbone étendu et plus efficace.

En liant deux systèmes, voire davantage, il devient possible de mettre en place un marché du carbone élargi qui offre plus d'options (et potentiellement à moindre coût) pour réduire les émissions. Lorsque ces systèmes sont directement liés, les quotas peuvent être utilisés de manière interchangeable pour la conformité dans les deux systèmes (consultez également ICAP Résumé SEQE #4).