

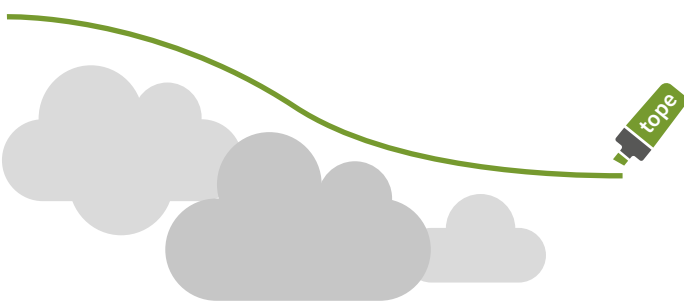
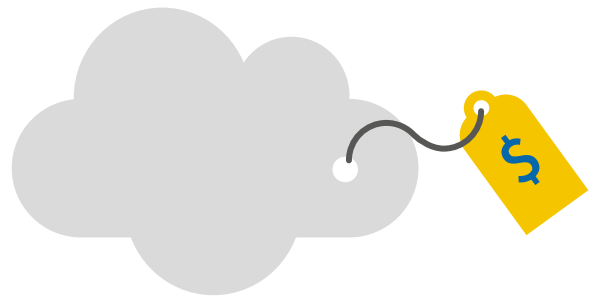
7 ARGUMENTOS A FAVOR DEL COMERCIO DE EMISIONES

Un sistema de comercio de emisiones (SCE) es un instrumento de mercado que puede usarse para reducir emisiones de gases de efecto invernadero (GEI). Se basa en el principio de “tope y comercio” (‘cap and trade’). El gobierno impone un límite máximo o tope sobre las emisiones totales de uno o más sectores de la economía. Las compañías en estos sectores deben contar con un permiso por cada tonelada de emisiones emitida. Pueden recibir o comprar permisos, así como comerciar con otras compañías. Esta es la dimensión de “comercio” del “tope y comercio”. En la actualidad existen 24 SCE en cinco continentes. Además, otras jurisdicciones están actualmente preparando la introducción de un sistema nacional. Las jurisdicciones con sistemas de comercio de emisiones cubren aproximadamente el 16% de las emisiones globales de GEI. Pero ¿qué hace que el comercio de emisiones sea un instrumento de política atractivo?



1. El SCE establece un precio claro al carbono

Al crear un mercado de emisiones de GEI, el SCE establece un precio claro al carbono. Ello significa que los costos causados por las emisiones de GEI – como el impacto en la salud pública, los daños vinculados a los fenómenos meteorológicos extremos o los impactos del cambio climático en los ecosistemas naturales – se hacen visibles y se integran al precio de los bienes y servicios.

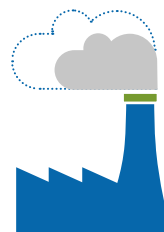


2. El SCE establece un estricto tope sobre las emisiones

En un SCE, el gobierno impone una meta de emisiones clara, creando un tope máximo de emisiones permitidas en ciertos sectores de la economía. Ello garantiza que se alcanzará el resultado ambiental deseado. Con un tope que se reduce de forma constante en el tiempo, el SCE también proporciona una trayectoria predecible de reducción de emisiones, la cual envía una señal de largo plazo para los negocios e inversiones.

3. Las empresas participantes pueden elegir cómo, cuándo y dónde reducir las emisiones

Un SCE proporciona un alto grado de flexibilidad a las compañías para que puedan decidir la mejor manera de cumplir con sus obligaciones. Las compañías pueden reducir sus propias emisiones y/o comprar permisos sobrantes de otras compañías. Los gobiernos típicamente permiten a las empresas depositar permisos para ser usados en una fecha posterior (‘banking’). En muchos sistemas, también pueden hacer uso de créditos de compensación (‘offset credits’) nacionales o internacionales provenientes de proyectos de reducción de emisiones en sectores no regulados por el SCE (véase también el ICAP Brief #7). Estas decisiones individuales implican la minimización de los costos de mantenerse debajo del tope de emisiones del SCE, no sólo para las compañías, sino para la sociedad en su conjunto.



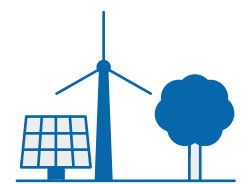
REDUCIR SUS EMISIONES



COMPRAR PERMISOS ADICIONALES



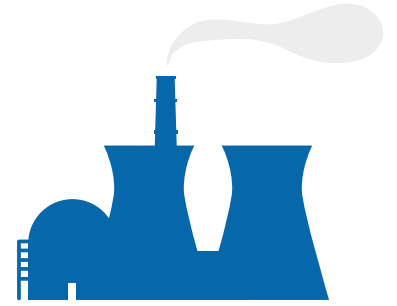
DEPOSITAR
(‘BANK’) PERMISOS



UTILIZAR CRÉDITOS DE
COMPENSACIÓN (‘OFFSET CREDITS’)

4. El SCE es apto para diversos contextos económicos y políticos

El comercio de emisiones puede ser confeccionado para adaptarse a una amplia variedad de contextos económicos y políticos. No existe una fórmula universal. Los sistemas operan actualmente en un rango amplio de jurisdicciones incluyendo ciudades, estados, provincias, países y regiones, con el diseño de cada sistema adaptado a un perfil económico y de gobernabilidad único.

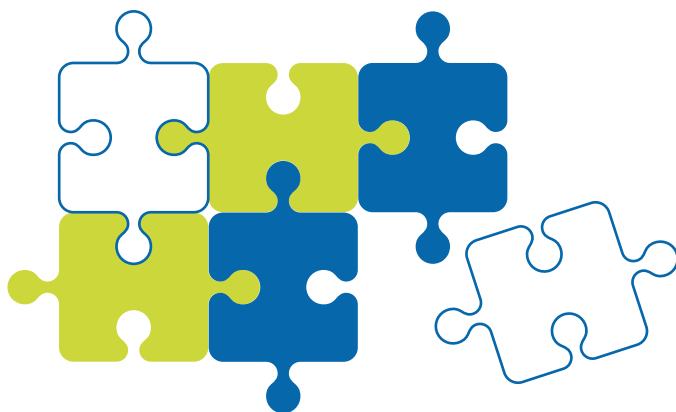


5. El SCE puede representar una fuente adicional de ingresos para el gobierno

Los gobiernos pueden decidir subastar los permisos a las compañías. El ingreso fiscal generado puede reinvertirse en una variedad de formas, como, por ejemplo, para el financiamiento de otros programas de acción climática o para compensar a los hogares de bajos ingresos (ver también el ICAP Brief #5).

6. El comercio de emisiones proporciona una serie de beneficios adicionales

Mientras que el objetivo principal del comercio de emisiones es reducir las emisiones, un SCE bien diseñado puede también generar sustanciales co-beneficios ambientales, económicos y sociales. Entre ellos sobresalen una mejor calidad del aire, eficiencia de recursos, seguridad energética, fomentar la innovación tecnológica y creación de empleos



7. Los SCE se pueden vincular para crear un mercado más grande y más eficiente

Un vínculo o 'linking' entre dos o más sistemas crea un mercado más grande, lo que permite el acceso a más (y potencialmente más económicas) opciones de reducción de emisiones. Cuando los sistemas están directamente vinculados, los permisos se pueden utilizar indistintamente en ambos sistemas (véase también el ICAP Brief #4).