

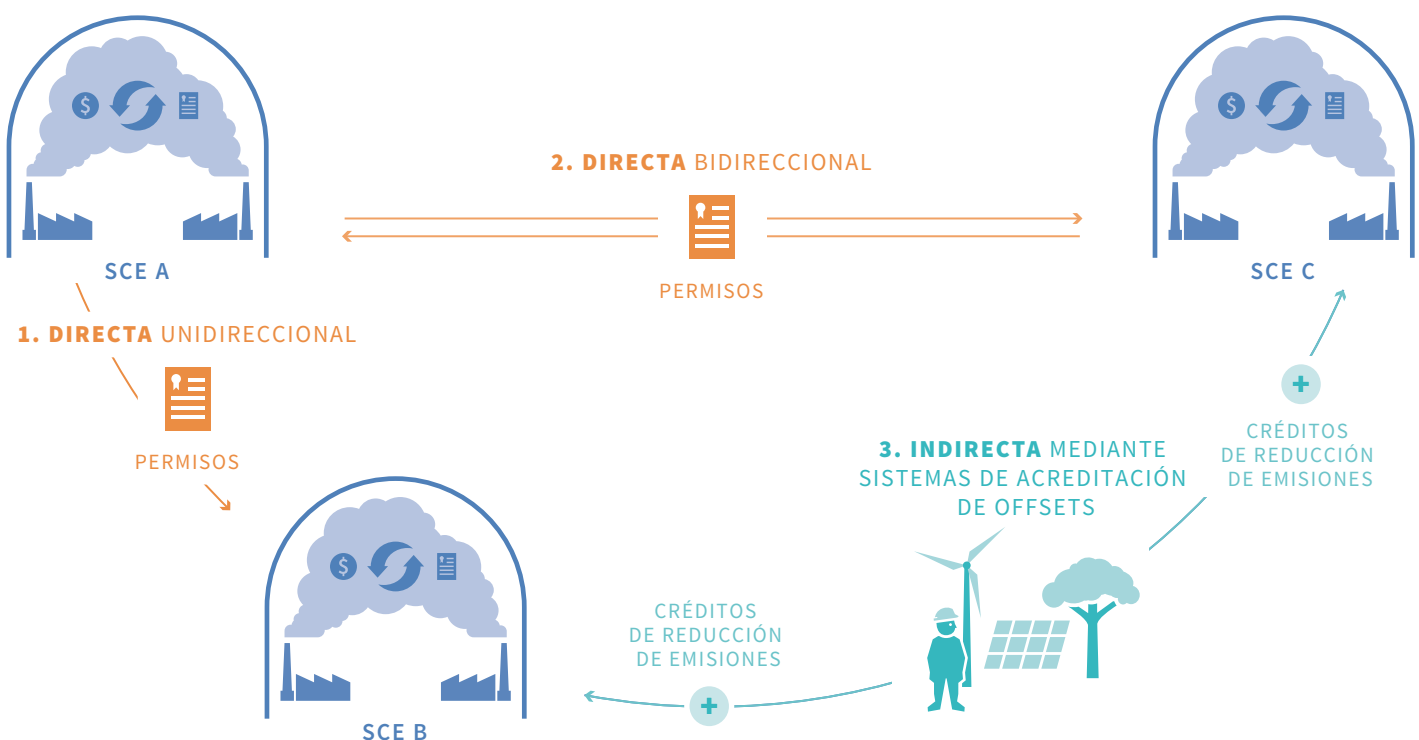
Hacia un Mercado Global de Carbono: Conectando (Linking) Sistemas de Comercio de Emisiones

Un sistema de comercio de emisiones (SCE) es un instrumento de mercado diseñado para reducir emisiones de gases de efecto invernadero (GEI). Se basa en el principio de tope y comercio (cap and trade). El gobierno impone un límite máximo o tope sobre las emisiones totales de uno o más sectores de la economía. Las compañías en estos sectores deben contar con un permiso por cada tonelada de emisiones que emiten. Pueden recibir o comprar permisos, y así comerciar con otras compañías. Esta es la dimensión de comercio del tope y comercio.



Una ventaja clave de los sistemas de comercio de emisiones (SCEs) es que se pueden conectar (link) para crear mercados más grandes y con mayor liquidez. Conectar mercados permite a las empresas reguladas bajo un SCE usar permisos de otro sistema para el cumplimiento de sus obligaciones. Una vez conectados, los precios de los distintos sistemas convergen y se crea un precio común.

Los mercados pueden conectarse de distintas maneras. Una conexión unidireccional (one-way linking) permite a las compañías en el sistema A comprar permisos generados en el sistema B. Una conexión bidireccional (two-way linking) permite el flujo de permisos en ambas direcciones entre los mercados conectados. Las conexiones también pueden darse de forma indirecta (indirect linking) vía otros mecanismos de mercado, por ejemplo, cuando ambos SCEs están conectados al mismo sistema de acreditación de offsets como el Mecanismo de Desarrollo Limpio (MDL).



¿PARA QUÉ CONECTAR MERCADOS?

Uno de los objetivos primordiales de ICAP es el de ayudar a los sistemas a conectarse con la finalidad de construir un mercado de carbono global en el largo plazo.

Conectar mercados involucra una serie de ventajas:

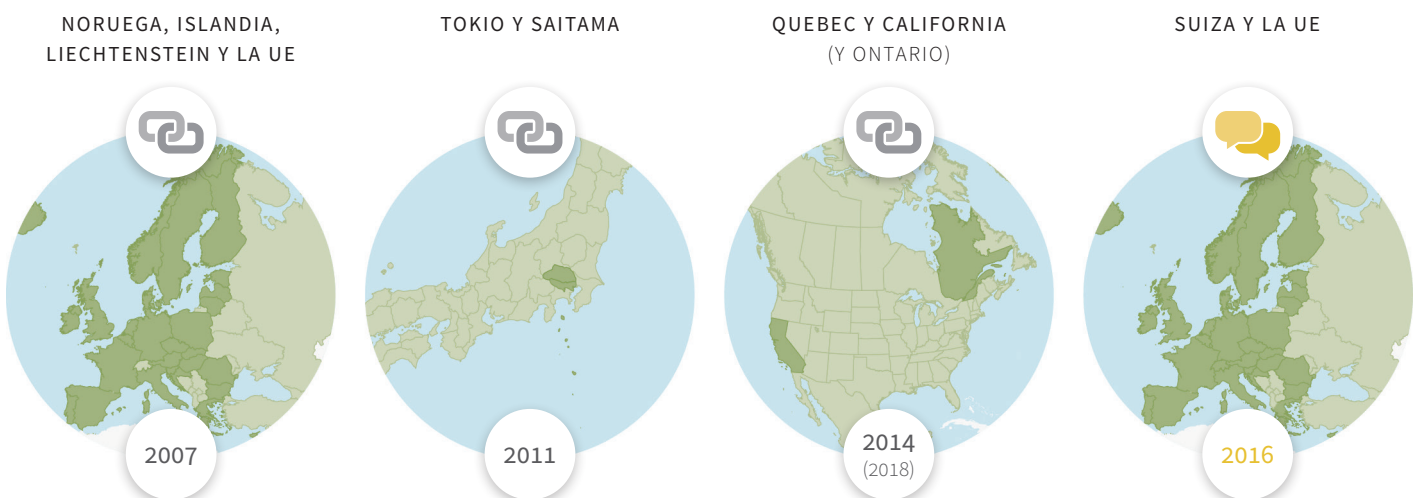
- 1 Abre acceso a mayores y más baratas opciones de mitigación. Ello reduce los costos de mitigar y podría permitir a los gobiernos adoptar metas climáticas más ambiciosas.
- 2 Reduce preocupaciones de pérdida de competitividad. Al conectar los mercados, se igualan las condiciones de mercado y todas las empresas enfrentan el mismo precio de carbono.
- 3 Incrementa el número de participantes en el mercado. Con mayores actores comprando y vendiendo permisos el mercado es más eficiente. Un mercado más grande tiene también mayor capacidad de absorber shocks, como p. ej. cambios repentinos en los precios de las materias primas o en el tipo de cambio.
- 4 Demuestra liderazgo en materia de cambio climático y fomenta la cooperación internacional.

Sin embargo, también conlleva retos. Los gobiernos deben ajustar el diseño de sus SCE para poder conectar sus mercados y deben estar dispuestos a ceder parte del control en la gestión del mercado común. Además, pueden surgir preocupaciones de que las compañías, al comprar permisos de otro sistema, estén efectivamente financiando actividades de mitigación en el extranjero, en lugar de llevar a cabo actividades de mitigación en su propio país.



CONECTANDO MERCADOS EN LA EXPERIENCIA INTERNACIONAL

En 2014 California y Quebec conectaron sus SCEs. Ontario tiene la intención de unirse a ese mercado una vez que su propio SCEs esté operando. En Japón, Tokio y la provincia de Saitama han operado un mercado común desde 2011. El mercado de carbono europeo también está en expansión: Noruega, Islandia y Liechtenstein se adhirieron al SCE de la Unión Europea en 2007 y las negociaciones para conectar el mercado de Suiza con el de la Unión Europea concluyeron en enero de 2016.



ACERCA DE LA ASOCIACIÓN INTERNACIONAL DE ACCIÓN CONTRA EL CARBONO (INTERNATIONAL CARBON ACTION PARTNERSHIP (ICAP)): ICAP es un foro internacional de gobiernos nacionales y subnacionales enfocado en las mejores prácticas de comercio de emisiones. Su trabajo se basa en tres pilares: diálogo técnico, intercambio de conocimientos y desarrollo de capacidades. Para mayor información visite el [sitio web de ICAP](#), consulte el [mapa de ICAP](#) o síganos en [Twitter @icapsecretariat](#).