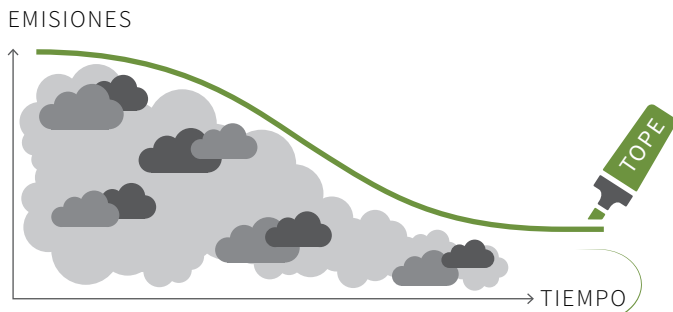
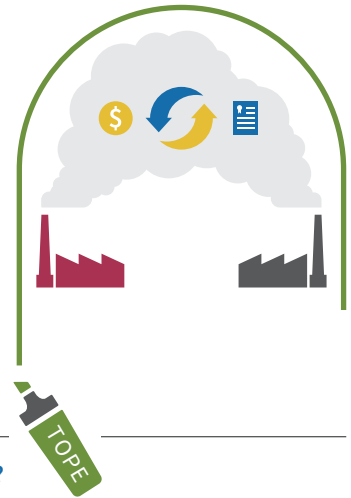


# ¿Qué es el comercio de emisiones?

Un sistema de comercio de emisiones (SCE) es un instrumento de mercado diseñado para reducir emisiones de gases de efecto invernadero (GEI). Se basa en el principio de “tope y comercio” (“cap and trade”). El gobierno impone un límite máximo o tope sobre las emisiones totales de uno o más sectores de la economía. Las compañías en estos sectores deben contar con un permiso por cada tonelada de emisiones que emiten. Pueden recibir o comprar permisos, y así comerciar con otras compañías. Esta es la dimensión de “comercio” del “tope y comercio”. En la actualidad existen 17 sistemas de comercio de emisiones en cuatro continentes. Además, principales economías del mundo, como China, están actualmente preparando la introducción de un sistema nacional. A la fecha, las jurisdicciones con comercio de emisiones representan 40% de la riqueza global (en términos de su Producto Interno Bruto).



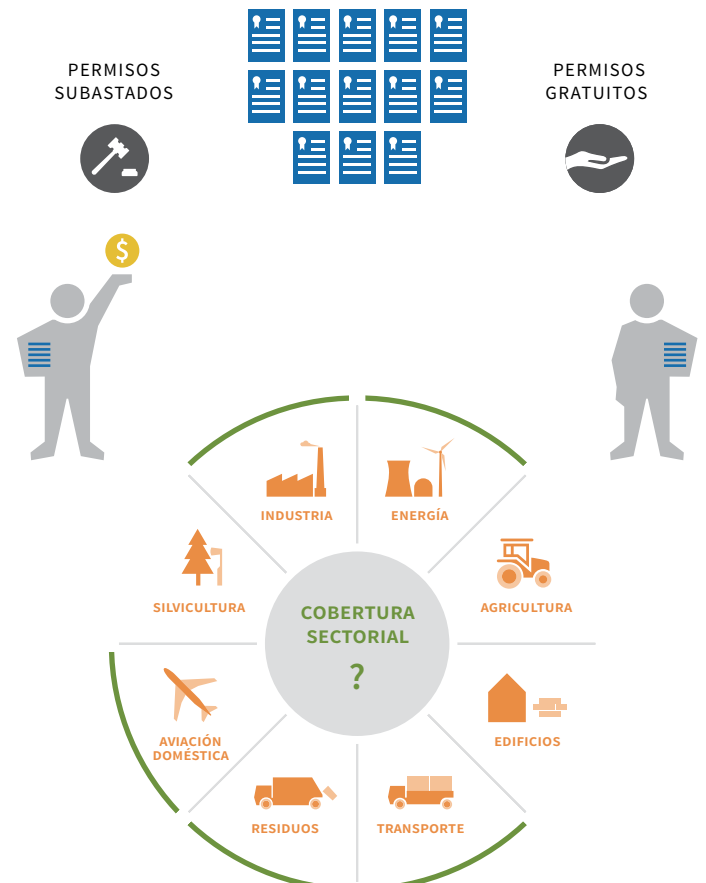
## ¿QUÉ ES UN TOPE O 'CAP'?

El gobierno determina la cantidad máxima de emisiones permitida en el SCE – esa es la dimensión de “tope” del “tope y comercio”. El tope debe determinarse con anterioridad y debe reducirse en el tiempo. También debe estar alineado con la meta de reducción de emisiones de la jurisdicción. Ello envía una señal de mercado a largo plazo para que las compañías puedan planear e invertir en consecuencia.

**TOPE = CANTIDAD MÁXIMA DE PERMISOS DE EMISIONES**

## ¿CÓMO SE DISTRIBUYEN LOS PERMISOS?

Una vez fijado el tope, el gobierno distribuye permisos comerciables a las compañías. Un permiso representa una tonelada de emisiones de GEI. El gobierno puede decidir otorgar los permisos de forma gratuita (con base en las emisiones históricas o estándares de desempeño) o subastar los permisos. El método de asignación de los permisos también afectará la manera en que las empresas gestionen sus emisiones.

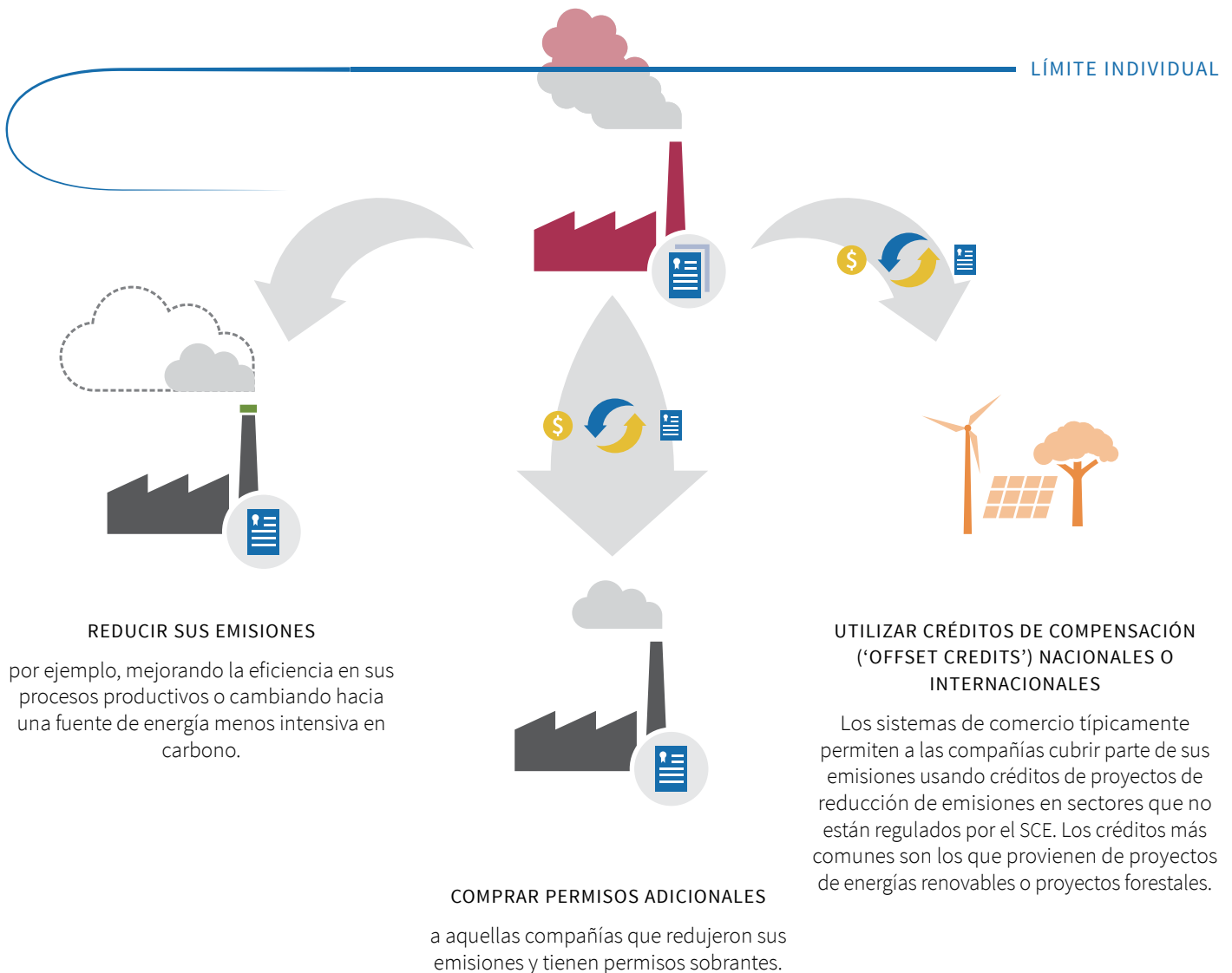


## ¿QUIÉN ES REGULADO?

El gobierno también necesita decidir acerca de los sectores de la economía y GEI que estarán regulados bajo el sistema. Teóricamente un SCE con una amplia cobertura de sectores y gases será más efectivo. Sin embargo, en la práctica un sistema de este tipo podría dificultar la medición y el seguimiento de las emisiones en algunos sectores, mientras que podría ser muy difícil para otros sectores reducir sus emisiones. El sector de generación de energía eléctrica y la industria están incluidos en la mayoría de los sistemas que operan en la actualidad en el mundo. El dióxido de carbono (CO<sub>2</sub>), el GEI más común, es el gas típicamente regulado en un SCE. Algunos ejemplos de otros GEI son el metano (CH<sub>4</sub>), el óxido nitroso (N<sub>2</sub>O), y otros gases fluorados (SF<sub>6</sub>, HFCs and PFCs).

## ¿CÓMO PUEDEN LAS COMPAÑÍAS GESTIONAR SUS EMISIONES?

Al final de cada período de comercio (por ejemplo, de un año), cada compañía debe presentar suficientes permisos para cubrir el total de sus emisiones. Para lograrlo, las compañías pueden elegir entre una o más de las siguientes opciones:



**REDUCIR SUS EMISIONES**  
por ejemplo, mejorando la eficiencia en sus procesos productivos o cambiando hacia una fuente de energía menos intensiva en carbono.

**COMPRAR PERMISOS ADICIONALES**  
a aquellas compañías que redujeron sus emisiones y tienen permisos sobrantes.

**UTILIZAR CRÉDITOS DE COMPENSACIÓN ('OFFSET CREDITS') NACIONALES O INTERNACIONALES**  
Los sistemas de comercio típicamente permiten a las compañías cubrir parte de sus emisiones usando créditos de proyectos de reducción de emisiones en sectores que no están regulados por el SCE. Los créditos más comunes son los que provienen de proyectos de energías renovables o proyectos forestales.



## ¿CÓMO ASEGURAR LA EFECTIVIDAD DEL SCE?

Para garantizar la efectividad ambiental del SCE, las compañías deben monitorear y reportar sus emisiones a una autoridad oficial. Esos reportes deben certificarse por un verificador independiente para asegurar su nivel de precisión. Las sanciones fomentan el cumplimiento por parte de las empresas.

Las transacciones de permisos entre los participantes del SCE se monitorean mediante un registro. Este registro debe contar con elementos de seguridad contra el riesgo de fraude y manipulación que viene con el valor financiero de los permisos.

**ACERCA DE LA ASOCIACIÓN INTERNACIONAL DE ACCIÓN CONTRA EL CARBONO 'INTERNATIONAL CARBON ACTION PARTNERSHIP' (ICAP):** ICAP es un foro internacional de gobiernos nacionales y subnacionales enfocado en las mejores prácticas de comercio de emisiones. Su trabajo se basa en tres pilares: diálogo técnico, intercambio de conocimientos y desarrollo de capacidades. Para mayor información visite el [sitio web de ICAP](#), consulte el [mapa de ICAP](#) o síganos en Twitter [@icapsecretariat](#).